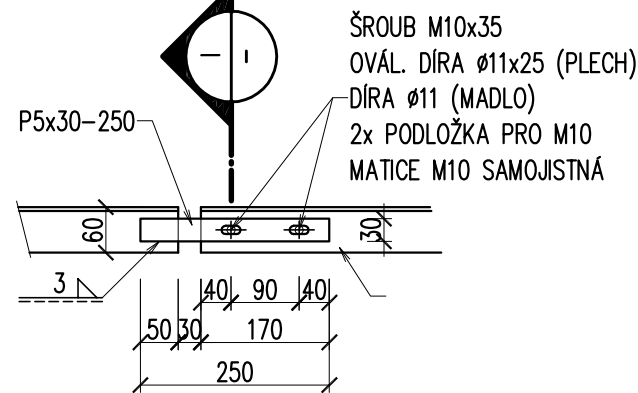
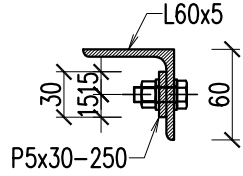


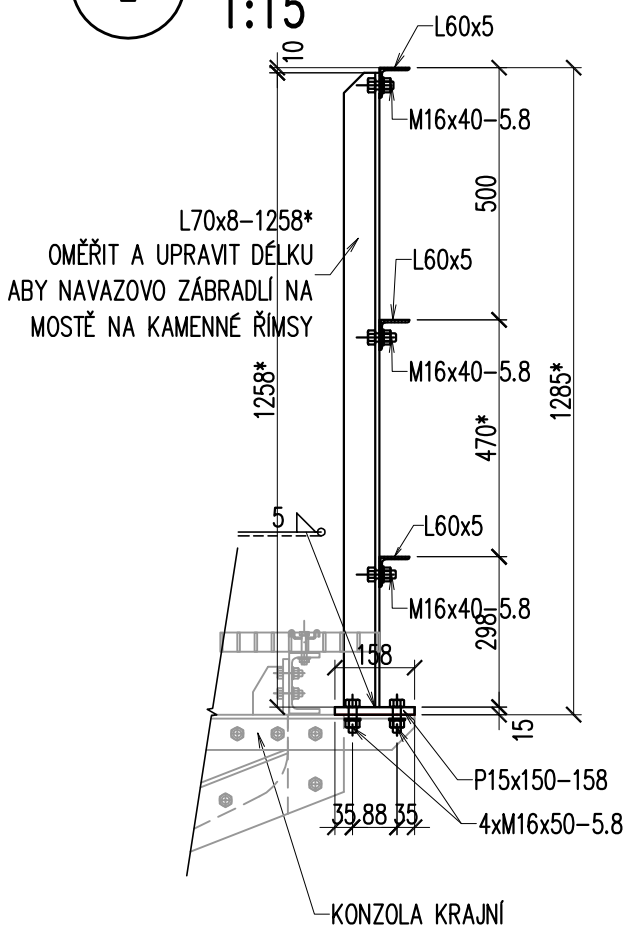
DETAIL STYKU MADEL
1:10



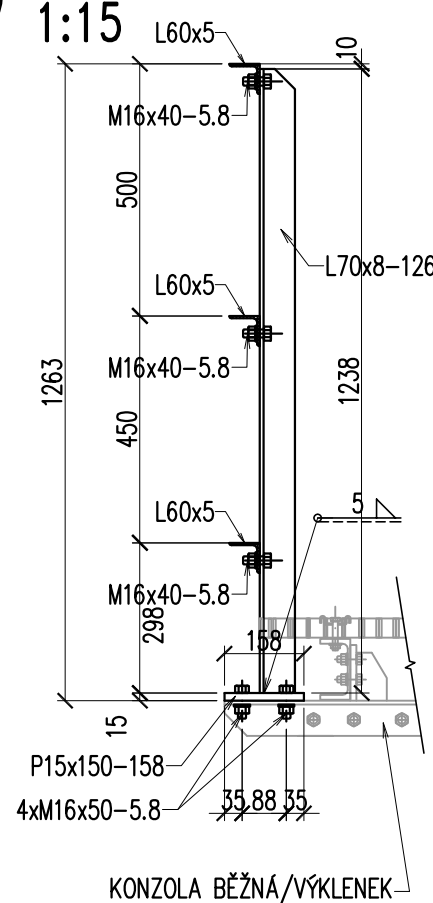
ŘEZ
1:5



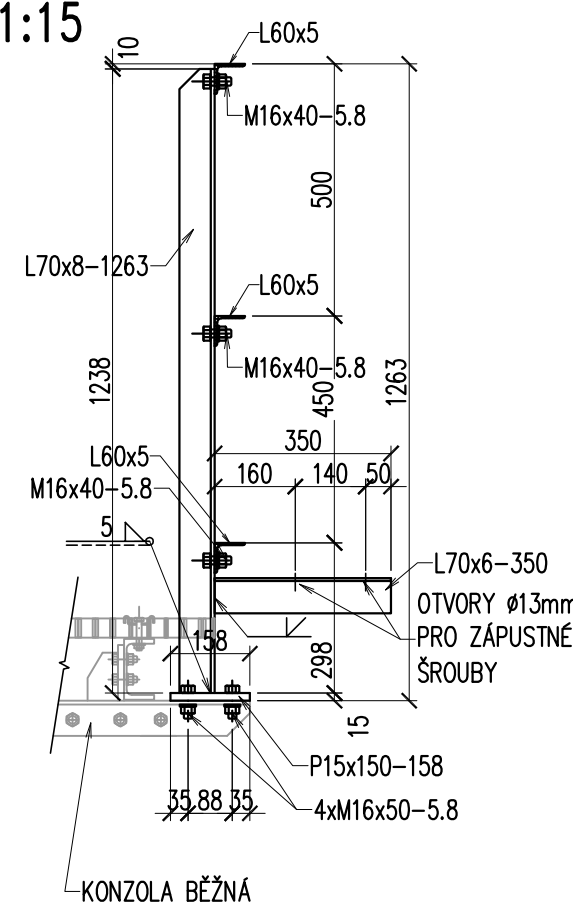
ŘEZ – KRAJNÍ POLE
1:15



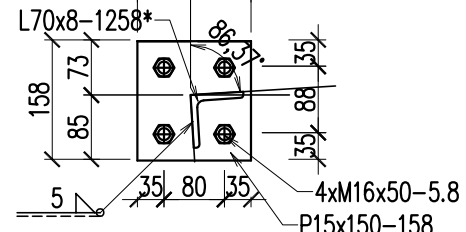
ŘEZ – LEVÁ KONZOLA/VÝKLENEK
1:15



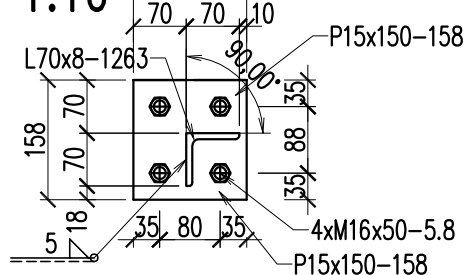
ŘEZ – PRAVÁ KONZOLA
1:15



PATKA – KRAJNÍ KONZOLA
1:10



PATKA – BĚŽNÁ KONZOLA
1:10



OCEL:
ZÁBRADLÍ
ŠROUBY

S235 JR
5.8

POZNÁMKY:

- OK JE ZAŘAZENA DO TŘIDY PROVÁDĚNÍ EXC 2 DLE ČSN EN 1090-2. POŽADAVKY NA MATERIÁL – VIZ TZ.
- PROTIKOROZNÍ OCHRANA – VIZ PROJEKT PKO.
- PROTIKOROZNÍ OCHRANA VŠECH ROZPOJENÝCH STYČNÝCH PLOCH ŠROUBOVÝCH SPOJŮ BUDE V CELÉ SKLADBĚ PKO.
- ZHOTOVITEL OCELOVÉ KONSTRUKCE VYPRACUJE VÝROBNÍ DOKUMENTACI, KTERÁ MUSÍ BÝT ODSOULHASENA TDI A PROJEKTANTEM.
- VEŠKERÉ ŠROUBOVÉ SPOJE BUDOU PROVEDENY JAKO MONTÁŽNÍ NA STAVBĚ.
- VŠECHNY HRANY BUDOU ZAOKLENY NA POLOMĚR R = 2 mm.
- VŠECHNY SVARY BUDOU PROVEDENY JAKO UZAVŘENÉ – TĚSNÍČI.
- V KRAJNÍM POLI OD PILÍŘE P1 BUDE UPRÁVENA VÝŠKA SLOUPKŮ ZÁBRADLÍ TAK ABY NA SEBE NAVAŽOVALA ZÁBRADLÍ NA OK A ŽB ŘÍMSÁCH.
- VŠECHNA MADLA BUDOU SVRTÁNA ŠE SLOUPKY NA STAVBĚ.
- DĚLKY OZNAČENÉ * JE TŘEBA OVĚŘIT, UPRAVIT!

OK - VÝKAZ KONSTRUKČNÍ OCELI ZÁBRADLÍ										
PROFIL		Plocha		KS	Plocha/dél		Hmotnost	Nátěr	Materiál	POZNAMKA
		plechu m²	čistá m²		m²	m² / m				
PRÁVA STRANA										
P 15	x	L70x8 - 1285	0.270	0.270	4	0.347	43.2	1.39	S235JR	sloupky
		L70x8 - 1263	0.270	0.270	24	0.341	254.6	8.18	S235JR	sloupky
		L70x6 - 350	0.270	0.270	12	0.095	35.3	1.13	S235JR	příprava kab. lávky
		150 - 158	0.024	0.024	28	0.664	78.1	1.33	S235JR	patní plech
		60x5 - 2729	0.230	0.230	3	0.628	44.4	1.88	S235JR	madlo
		60x5 - 350	0.230	0.230	3	0.081	5.7	0.24	S235JR	madlo
		60x5 - 5856	0.230	0.230	12	1.347	380.9	16.16	S235JR	madlo
		60x5 - 5858	0.230	0.230	6	1.347	190.5	8.08	S235JR	madlo
		60x5 - 251	0.230	0.230	3	0.058	4.1	0.17	S235JR	madlo
		60x5 - 5971	0.230	0.230	3	1.373	97.1	4.12	S235JR	madlo
		60x5 - 375	0.230	0.230	12	0.086	24.4	1.04	S235JR	madlo
		60x5 - 3073	0.230	0.230	6	0.707	99.9	4.24	S235JR	madlo
		60x5 - 200	0.230	0.230	12	0.046	13.0	0.55	S235JR	madlo
		60x5 - 5416	0.230	0.230	3	1.246	68.1	3.74	S235JR	madlo
		60x5 - 2625	0.230	0.230	3	0.604	42.7	1.81	S235JR	madlo
P 5	x	30 - 250	0.008	0.008	11	0.083	3.2	0.17	S235JR	spojení madel
		šroub M16 - 50			112		12.3		5.8	Připoj zábradlí k NK
		šroub M16 - 40			84		9.2			madlo na sloupek
		matka M16			196		6.5			
		podložka M16			196		2.2			
		šroub M10 - 30			22		0.7		5.8	spojení madel
		matka M10			22		0.3			
		podložka M10			44		0.2			
		Celkem pravá strana					1537	kg		
Nátěr						59	m2			
OK - VÝKAZ KONSTRUKČNÍ OCELI ZÁBRADLÍ										
Spoje (3%),										
Zábradlí ocel S235JR						1537 kg	vč. svarů	1584 kg		
CELKEM						1537 kg	vč. svarů	1584 kg		
Nátěr OK Celkem						60 m2				

Jiné ověření:		Paré:	
Orientační schéma:		Razítko oprávněné osoby:	
Revize:	Datum:	Popis:	Kontroloval:
000	06/2023	Definitivní odevzdání dokumentace	Ing. Libor Marek
Stavebník/Investor: Správa železnic, státní organizace			
Adresa: Dlážděná 1003/7, 110 00 Praha 1			
Zástupce investora: Stavební správa západ, Diamond Point			
Adresa: Ke Štvanici 656/3, 186 00 Praha 8 – Karlín			
Zhotovitel díla:		TOP CON SERVIS s.r.o.	
Adresa:		Ke Stírce 1824/56, 182 00 Praha 8	
Kontakt:		T: +420 284 021 740 E: topcon@topcon.cz	
Zhotovitel části/objektu:		TOP CON SERVIS s.r.o.	
Adresa:		Ke Stírce 1824/56, 182 00 Praha 8	
Kontakt:		T: +420 284 021 740 E: topcon@topcon.cz	
Hlavní projektant (HIP):		Ing. Libor Marek	
Specialista:		Ing. Libor Marek	
Název stavby/akce:	Rekonstrukce mostu v km 26,000 trati Kašnice - Kadaň		Označení investora: S632000264
Název části:	Mosty, propustky a zdi		Zakázka: 04-21
Název objektu/díle části:	Most v ev. km 26,000		Označení části: D.2.1.4
Název přílohy:	Zábradlí K02		Označení objektu/komplexu: SO 11-20-01
Název díle části přílohy:			Číslo přílohy (typ/pořadí): 2. 0.7.8
Odpovědný projektant:	Zpracovatel přílohy:	Měřítko:	Stupeň dokumentace:
Ing. Ivo Heinz	Ing. Ivo Heinz	Formáty: 8A4	DUPS + PDPS
Kraj: Ústecký	Katastrální území: Kadaň (661686)	TUOU: 0541 17	Smluvní datum zpracování: 06/2023
Ověřeno investicí: S 6 3 2 0 0 0 2 6 4 - 0 0 0 S P - 0 2 1 2 0 4 - 9 0 1 1 2 0 0 1 - X X - 1 2 - 0 7 8 - P 0 1			
(Prostor pro další informace)			